

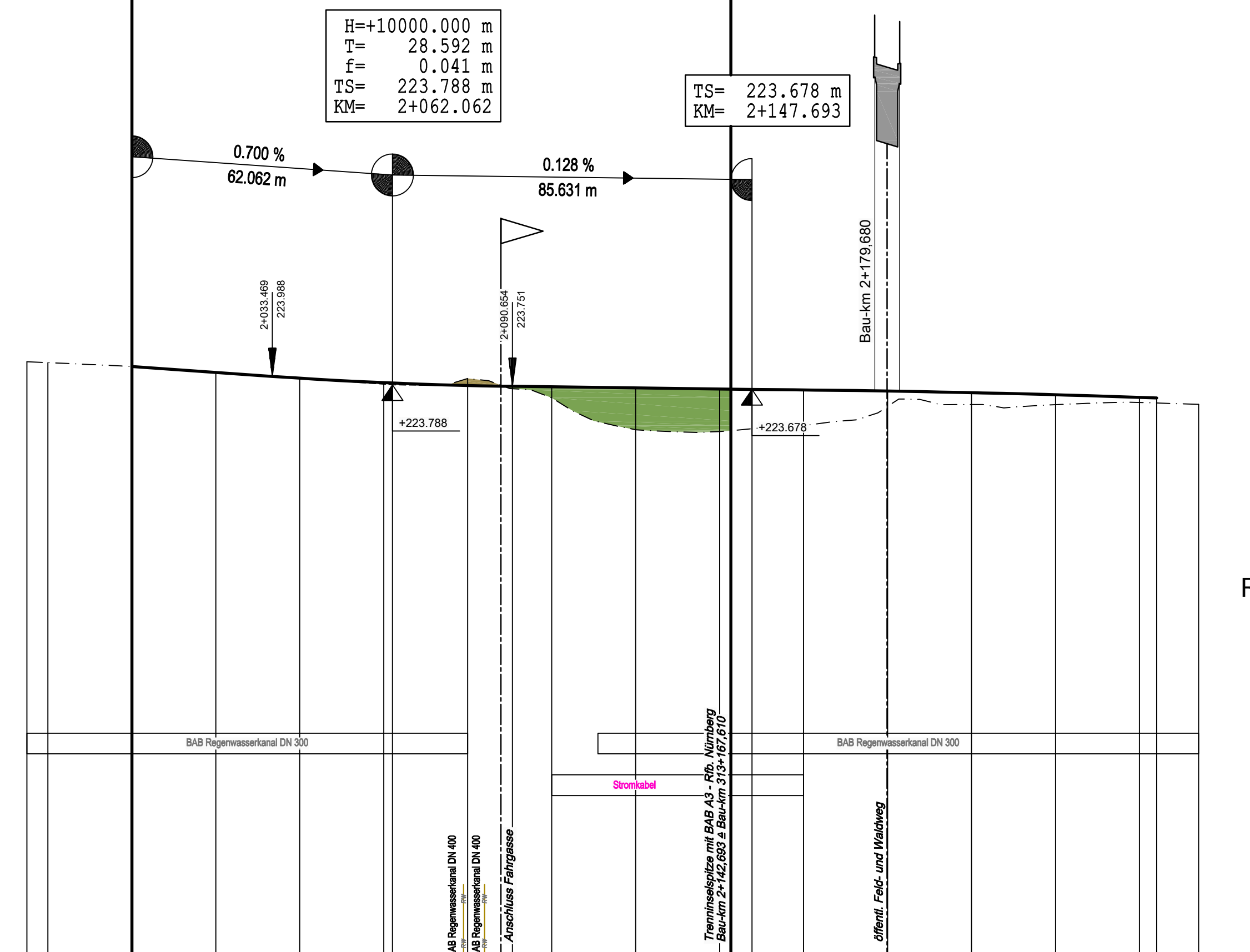
Beginn der Baustrecke  
Bau-km 2+000,000

Ende der Baustrecke  
Bau-km 2+142,693

6227 656 / W03\_B313,205 (BW 313a)  
Überführung eines öffentlichen  
Feld- und Waldweges (Neubau)  
Bau-km ..... 313+204,771  
Kr.-# ..... 100,0000 gon  
L.W./4' ..... ≥ 50,00 m-49,74 m  
L.H. .... ≥ 4,70 m  
Br. zw. Gel. .... 6,50 m  
Einwirkung ..... DIN Fb 101

H=+10000.000 m  
T<sub>1</sub>= 28.592 m  
f<sub>1</sub>= 0.041 m  
TS= 223.788 m  
KM= 2+062.062

TS= 223.678 m  
KM= 2+147.693

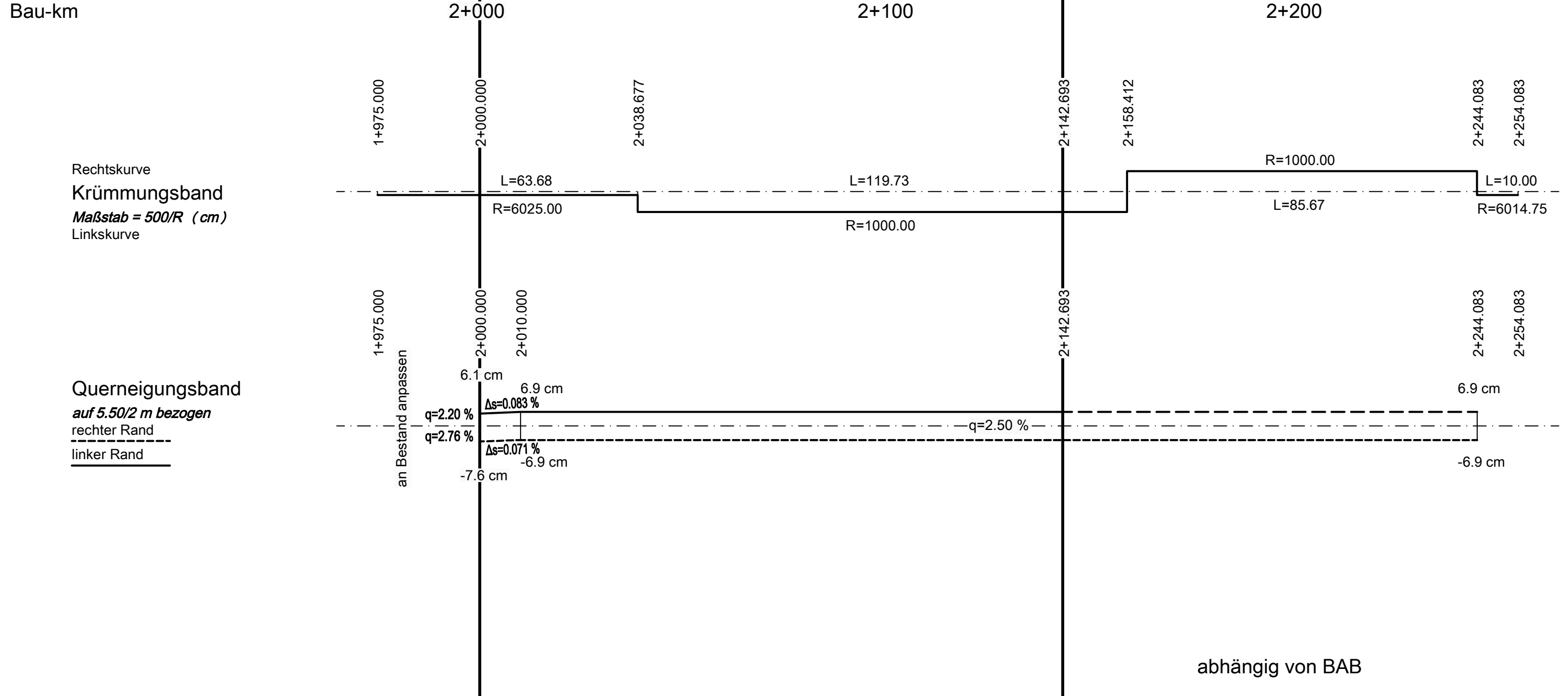


T+R Südseite ▶

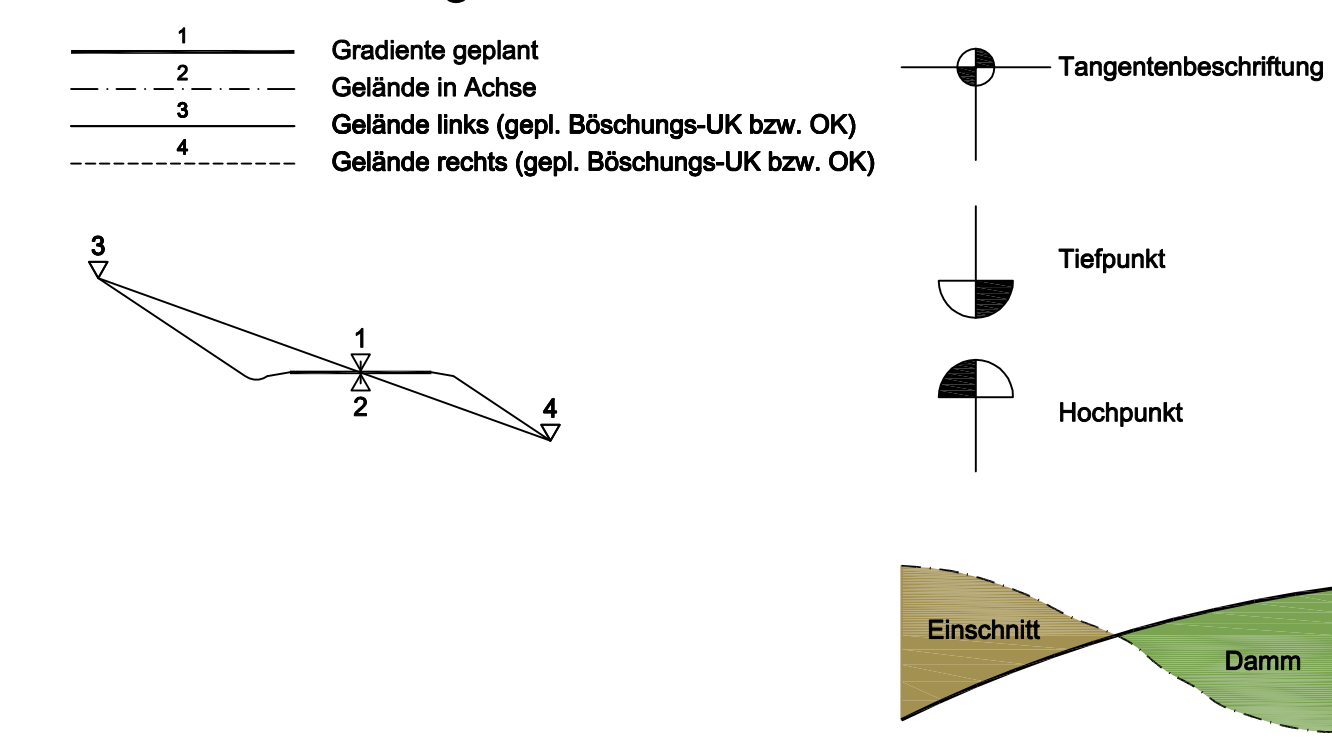
Rfb. Nürnberg ▶

M = 1:1000/100  
NN 210.00

Station	75.000	80.000	0.000	20.000	40.000	60.000	62.062	80.000	0.000	20.000	40.000	42.853	47.693	60.000	80.000	0.000	20.000	40.000	44.083	54.083	
Gradiente ①			224.222	224.082	223.944	223.837	223.828	223.770	223.751	223.729	223.713	223.688	223.684	223.678	223.664	223.638	223.600	223.550	223.488	223.474	223.321
Gelände ②	224.335	224.315	224.222	224.084	223.951	223.848	223.828	223.938	223.938	223.476	222.715	222.674	222.696	222.740	222.809	223.271	223.317	223.313	223.367	223.354	223.321



Zeichenerklärung



Planänderung vom 30.09.2015 ersetzt Unterlage 8.3 Blatt 2

Nr.	Art der Änderung	Datum	Name
1	Änderung Bauwerksabmessungen	30.09.15	Starke

Entwurfsbearbeitung:

**Hyder Consulting GmbH Deutschland**  
Weißer Steige 10  
73431 Aalen  
Tel.: (07361) 52 498-0  
Fax: (07361) 52 498-77  
www.hyderconsulting.de

Datum	Zeichen
bearbeitet 30.09.2015	Sta
gezeichnet 30.09.2015	Sta
geprüft 30.09.2015	Hi

Aalen, den 30.09.2015

**Freistaat Bayern**  
**Autobahndirektion Nordbayern**

Unterlage 8.3  
Blatt Nr. 2E  
Datum Zeichen

Planfeststellung	bearbeitet	Gz:	Datum	Zeichen
<b>BAB A3 Frankfurt - Nürnberg</b> <b>östlich Mainbrücke Dettelbach - westlich AS Wiesentheid</b>	gezeichnet	Gz:		
	geprüft	Gz: 412	April 2011	Zeller
		Gz: 412	Sept. 2015	Lösch

**Höhenplan**  
Tank und Rastanlage Haidt  
Abfahrt T+R Süd - Nürnberg  
6-streifiger Ausbau  
von Bau-km 306+200 bis Bau-km 318+582,953  
Maßstab 1 : 1.000 / 100

Aufgestellt:  
Nürnberg, den 29.07.2011 / 30.09.2015  
Autobahndirektion Nordbayern

*Klein*  
Klein, Bauingenieur

Projekt: D0000231  
Date: 08\_3-2 Höhenplan T+R Ausfahrt Süd.pdf

Dieser) Unterlageplan darf ohne vorherige Genehmigung des Erstellers nicht veröffentlicht, vervielfältigt oder geändert, noch für ein anderes Bauverfahren genutzt werden, als für das, was auf dem Plankopf/Betreff ausgewiesen ist.